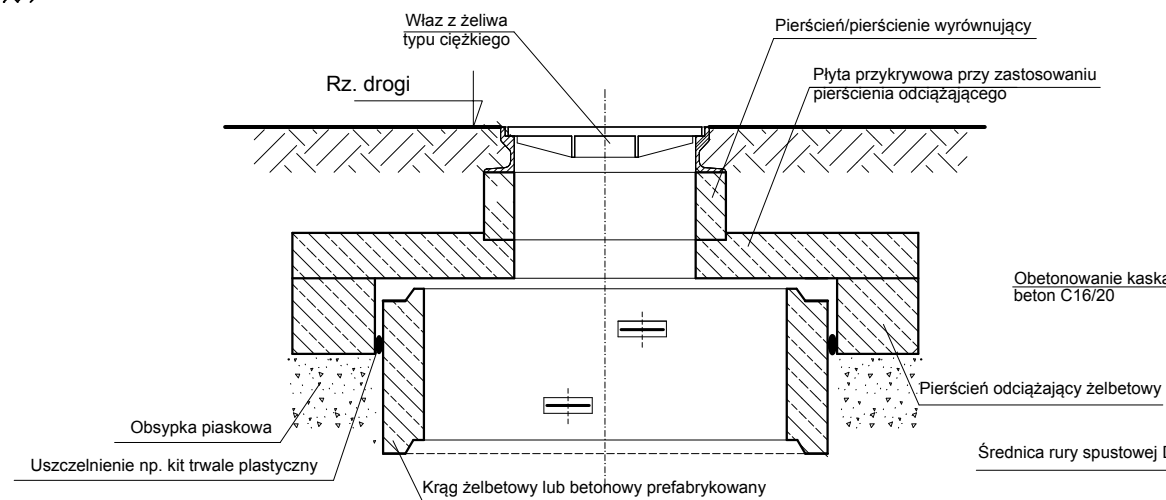


LEGENDA:

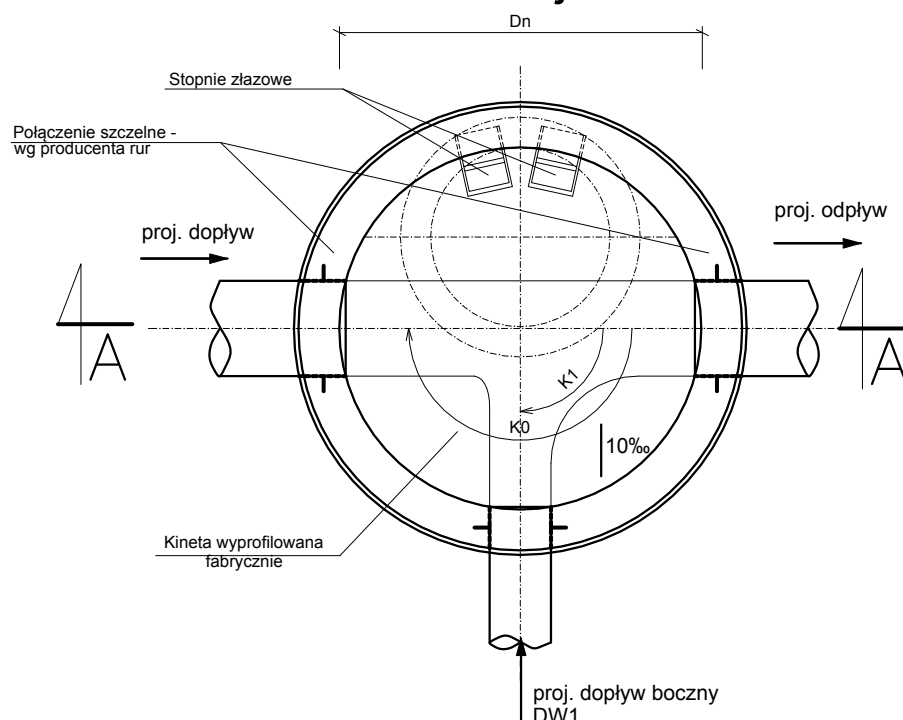
Pkt - węzeł/numer studzienki
Typ,Rodz - typ studzienki
Dn - średnica studzienki
RT, RTp - rzędna pokrywy studzienki/rzędna terenu
RD1 - rzędna dna studzienki,
rzędna dna wylotu ze studzienki
G. - głębokość studzienki
D1 - średnica wylotu ze studzienki
KO - kąt wylotu ze studzienki

RD2 - rzędna wlotu do studzienki
- kanału głównego
D2 - średnica wlotu do studzienki
K1 - kąt włączenia bocznego
nr 1 do studzienki
RW1, RW2, RW3 - rzędna włączenia bocznego
DW1 - średnica włączenia bocznego
Hzw - wysokość stożka (zwężki) odciążającej 50-100 cm

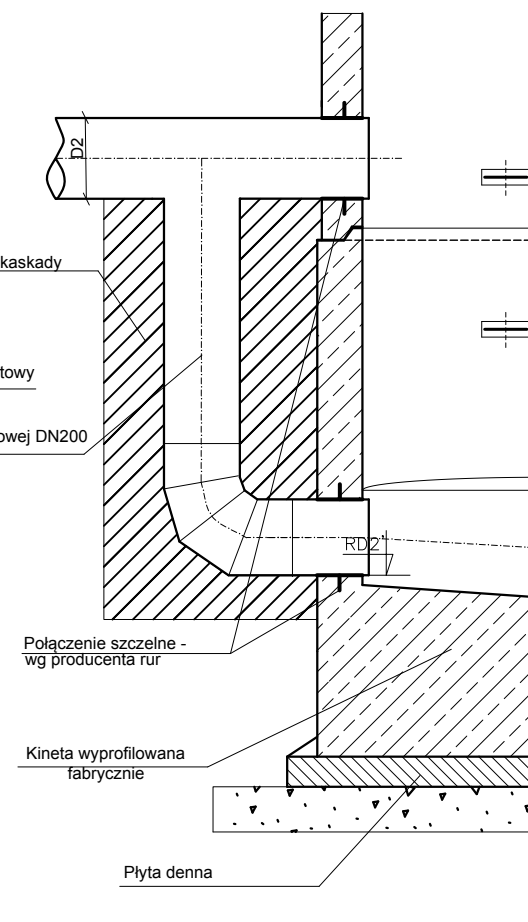
Szczegół rozwiązania pokrywy i wjazdu dla studzienek w drogach w przypadku niestosowania stożka odciążającego



Przekrój B-B



Studnia kaskadowa



PRACOWNIA INŻYNIERSKA S1 MARCIN HAJOST

43-300 Bielsko - Biała, ul. Barlickiego 15/6

NIP 549-164-37-72 | pracownias1@onet.pl | tel. 500 107 085 | tel/fax: (33) 499 97 55

| | | | |
|-------------------|---|--------|-------|
| temat projektu: | Przebudowa ul. Kowalczyka w Brzezince | | |
| inwestor: | Gmina Andrychów Rynek 15, 34-120 Andrychów | | |
| adres inwestycji: | ul. Tadeusza Kowalczyka, Brzezinka Dolna, gm. Andrychów | | |
| tytuł rysunku: | Studnia typowa i kaskadowa | | |
| stadium: | Projekt wykonawczy | | |
| branża: | Sanitarna | | |
| Projektował: | mgr inż. Magdalena Kopczyńska nr upr. SLK/2517/POOS/09 | | |
| Sprawdził: | mgr inż. Monika Bogunia nr upr. SLK/3074/PWOS/10 | | |
| data: | 05.2021 | skala: | ----- |
| nr rys. | | 3 | |